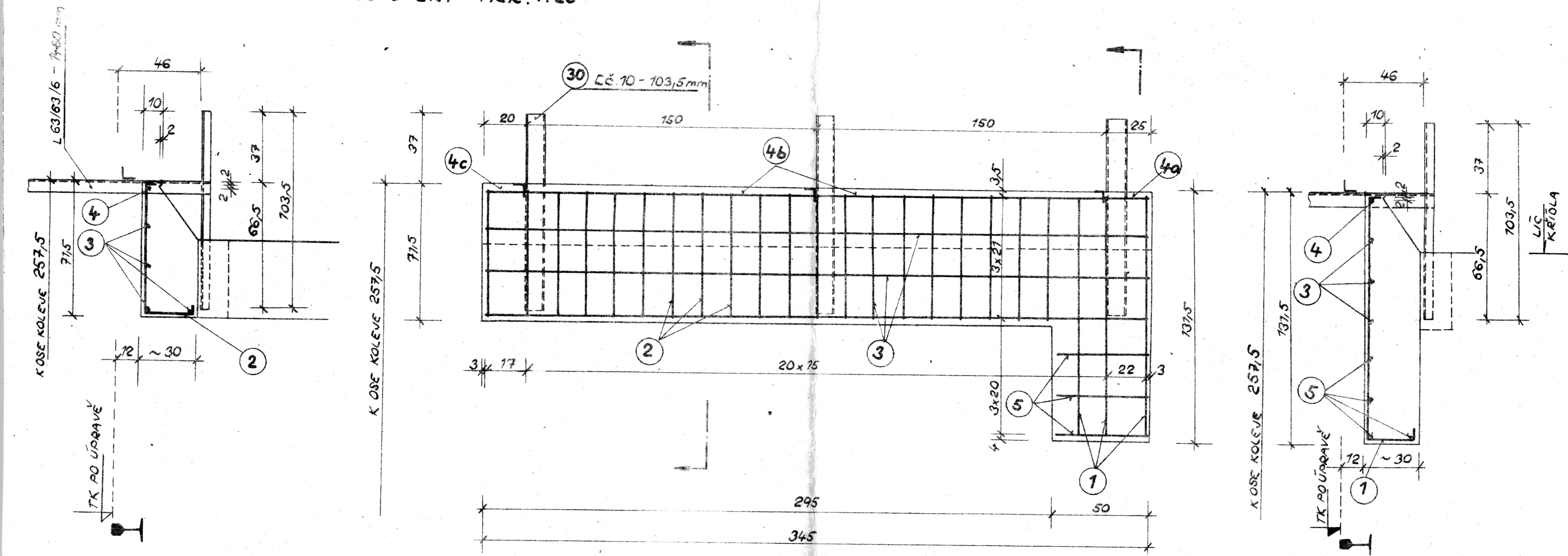


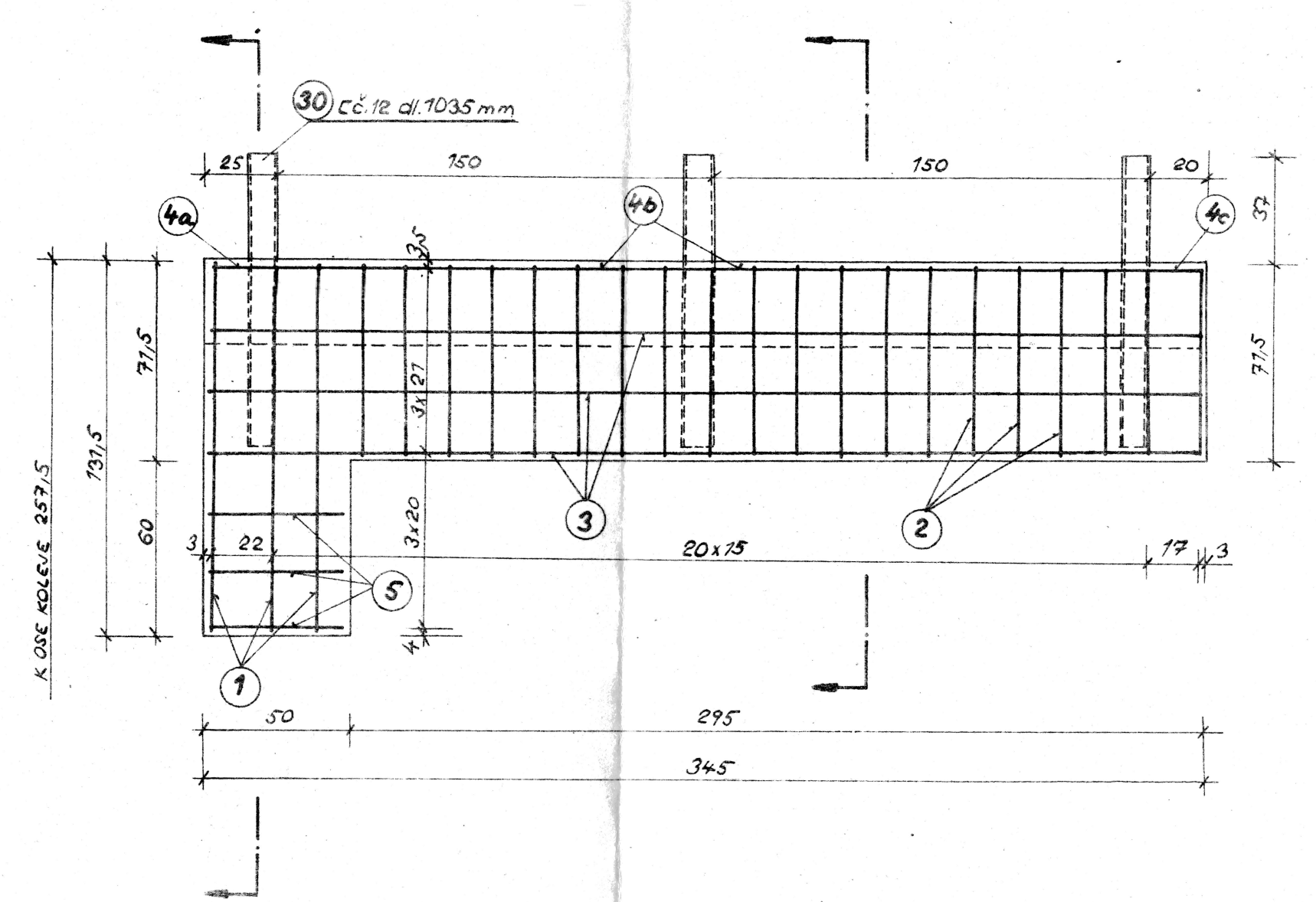
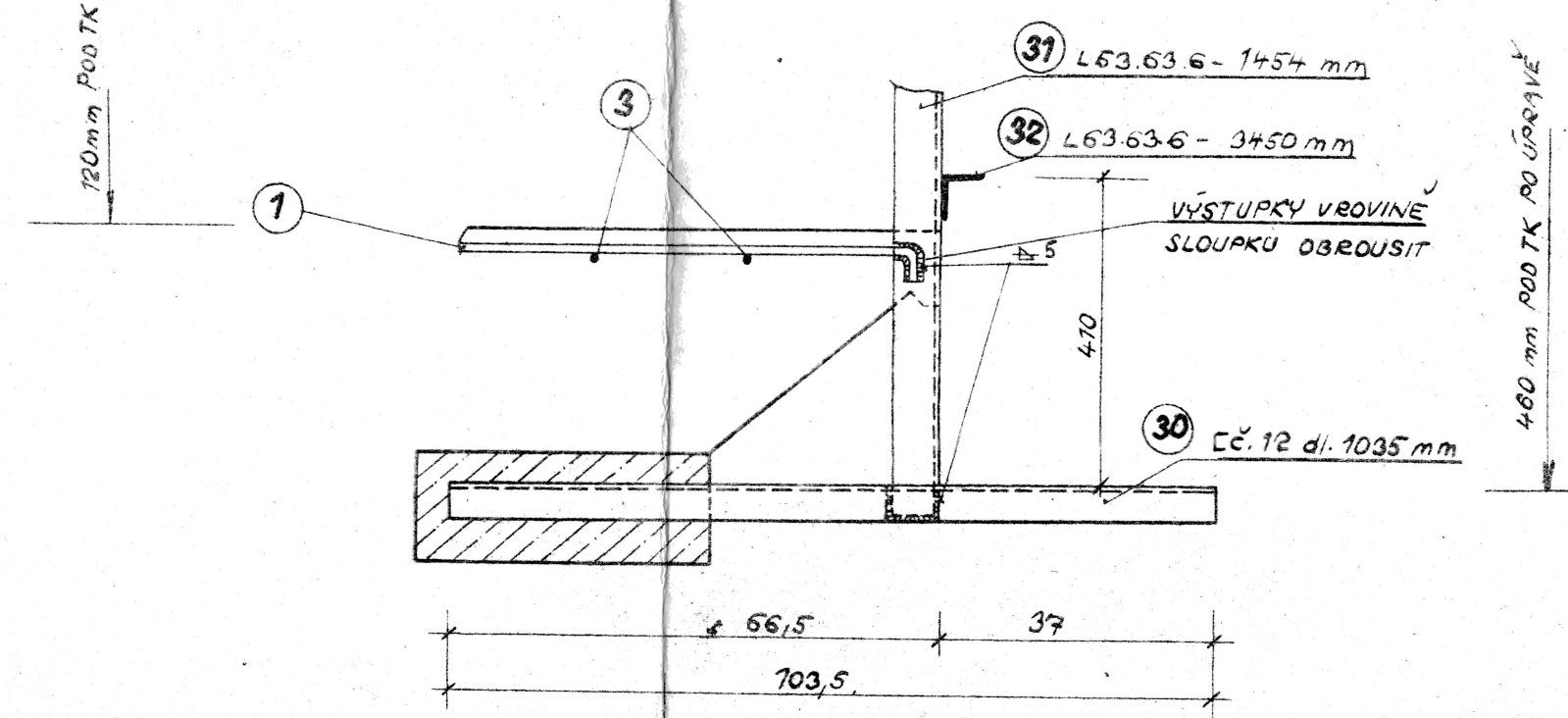
PARAPET PŮCHOVSKÉ OPĚRY MĚŘ. 1:20

PARAPET LIDEČSKÉ OPĚRY MĚŘ. 1:20



- 1  $\phi V12$  dl. 164 cm - 6 ks
- 2  $\phi V12$  dl. 104 cm - 40 ks
- 3  $\phi V10$  dl. 342 cm - 8 ks
- 4a  $\phi V10$  dl. 23 cm - 2 ks
- 4c  $\phi V10$  dl. 18 cm - 2 ks
- 4c  $\phi V10$  dl. 148 cm - 4 ks
- 5  $\phi V10$  dl. 47 cm - 8 ks

DETAIL KOTVENÍ KONZOLY A ZÁBRADELNÍHO SLOUPKU MĚŘ. 1:10



VÝPIS VÁLCOVANÝCH PRVKŮ

POL. E.	PRVEK	DĚLKA (mm)	POČET KS
30	Č. 12	1035	6
31	L63.63.6	1454	6
32	L63.63.6	3450	6

VÝPIS BETONÁŘSKÉ VÝZTUŽE

POL. Č.	PRVEK	DĚLKA (cm)	POČET KS
1	$\phi 12$	164	6
2	$\phi 12$	104	40
3	$\phi 10$	342	8
4a	$\phi 10$	23	2
4b	$\phi 10$	148	4
4c	$\phi 10$	18	2
5	$\phi 10$	47	8

Schváleno  
v Olomouci, dne 16. března 1979  
Čís. 2792/79-13  
Československé státní dráhy  
Střední ústava  
Správa dráhy v Olomouci  
Náčelník služby traťového hospodářství

ODPOV. PROJEKTANT:	ING. ČERNÝ	ING. SEDIVÝ	ING. LALOSÁK	ONV: VSETÍN	MNV: HOR. LIDEC	ČSD SPRÁVA STŘED DRÁHY MOSTNÍ OBVOD BRODEK U PRÁEROVA
VYPRACOVAL:	ING. ČERNÝ	ING. SEDIVÝ	ING. LALOSÁK	ONV: VSETÍN	MNV: HOR. LIDEC	
KRESLIL:	HŘÍBELOVA	HŘÍBELOVA	HŘÍBELOVA	ONV: VSETÍN	MNV: HOR. LIDEC	
PŘEZKOUSIL:	ING. SEDIVÝ	ING. SEDIVÝ	ING. SEDIVÝ	ONV: VSETÍN	MNV: HOR. LIDEC	
NÁČELNÍK MO:	ING. LALOSÁK	ING. LALOSÁK	ING. LALOSÁK	ONV: VSETÍN	MNV: HOR. LIDEC	
KRAJ: ZEVEŘEHOR.	ONV: VSETÍN	MNV: HOR. LIDEC	MNV: HOR. LIDEC	MNV: HOR. LIDEC	MNV: HOR. LIDEC	
INVESTOR: SSD OLMOUC						
OBJEKT:	GO MOSTU V KM 26,295 TRATI PŮCHOV - HOR. LIDEC, KOL. Č. 1					DATUM: LEDEN 1979
FORMÁT:						5x4
MĚŘÍTKO:						1:10, 1:20
OBSAH:	PARAPET LIDEČSKÉ A PŮCHOVSKÉ OPĚRY					PŘÍLOHA